

Moció de Junts per Amposta - Compromís Municipal (JxA-CM) per netejar el barranc d'Empúries i reparar la passarel·la que el creua.

Des del grup municipal de Junts per Amposta volem fer palesa la nostra preocupació per l'estat actual del barranc d'Empúries i la passarel·la que el creua.

El barranc d'Empúries, en el seu últim tram abans de desembocar al riu, passa pel nord-oest de la nostra ciutat entre el barri del Grau i el Pla d'Empúries ocupant una superfície aproximada d'unes 4,6 hectàrees.



La riba esquerra del barranc té un contacte d'uns 470m amb el barri del Pla d'Empúries, i la riba dreta té un contacte d'uns 450m amb les façanes de les cases del barri de la Mola (zona Nord-Oest del barri del Grau). El barranc té una amplada entre lleres que va dels 80m fins als 105m, el seu llit està format per vegetació salvatge i amb alguns petits horts per al conreu hortícol. El seu tram final toca la carretera TV-3443a i una benzinera.



L'estat que presenta el barranc a dia d'avui és d'abandonament d'un cert nombre d'horts de conreu, una manca total del manteniment de les seves ribes i conseqüentment, s'ha generat una gran acumulació de biomassa, restes vegetals mortes, i un creixement desmesurat de canyars amb una densitat que els fa impenetrables. A més a més, hi ha una acumulació de brossa (papers, plàstics, fustes, runa...) la qual provoca una imatge de deixadesa. Entre el material vegetal com la brossa, poden emboscar els desguassos dels "ulls" dels ponts impeding un correcte drenatge de l'aigua en futures avingudes, així com, afavorint la propagació d'incendis per ser material altament crític i inflamable.

A partir de la descripció realitzada, ens podem trobar davant d'escenaris no desitjats, com ara, fortes pluges amb inundacions, tot i que no s'esperen a curt termini, però si ens podem trobar amb un hipotètic incendi fet que seria més probable ja que ens apropem a l'estiu.

Aquest últim escenari, atenent-nos a la situació greu de sequera que viu el país i tenint en compte el *drought factor* (índex de mesura de la sequera agafant com a referència les darreres temperatures màximes juntament amb les precipitacions de pluja), el càlcul d'aquest valor no ens dona bones previsions. Estem davant d'una situació perillosa ja que tenim una sequera manifesta, una vegetació estressada amb una gran acumulació de biomassa amb una gran quantitat de matèria orgànica morta.

La nostra ciutat està exposada a dos tipologies de vents dominants, el vent de Mestral (vent de dalt) i el vent de Garbí (vent de Ponent). Amb el cas hipotètic d'un incendi a aquesta zona, amb un d'aquests dos vents i amb l'índex de vegetació que hi ha, seria catastròfic per els habitatges adjacents al barranc ja que la majoria tenen "onduline" revestint les façanes i aquest material és altament inflamable. També, no hem d'oblidar que prop del barranc hi ha una benziner.

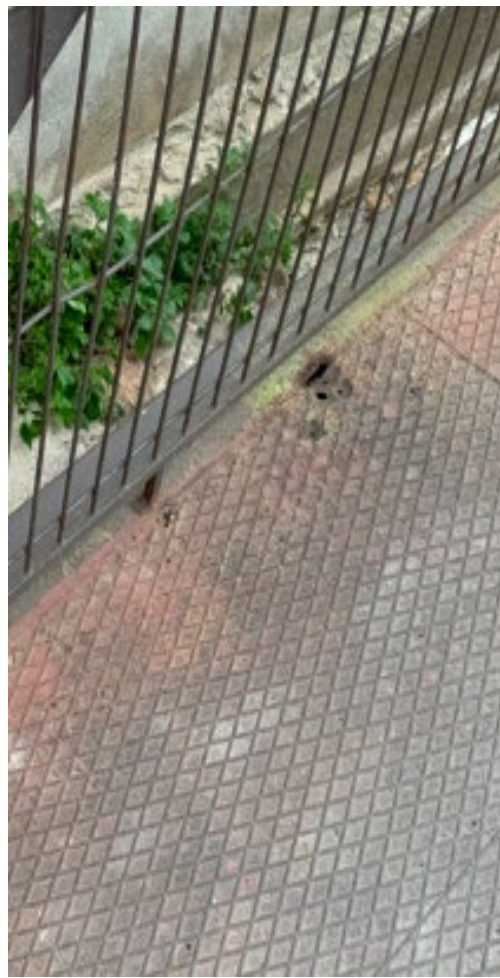
Aquest escenari plantejat, no vols ser ni fictici ni alarmista, però correspon a la realitat. Els canyars estan a tocar de la carretera TV-3443a i per causes fortuïtes o antròpiques podrien desencadenar una tragèdia. Un exemple el tenim amb l'incendi que va succeir el passat 5 de març al polígon industrial de Campredó.

També, des del grup municipal de Junts per Amposta volem denunciar l'estat actual de la passarel·la que comunica el barri de la Mola amb el Pla d'Empúries.



Segons el PAM 2023-27 (Pla d'Acció Municipal) del govern d'Esquerra a l'Ajuntament d'Amposta, a la seva mesura número 21 diu: " Projectarem una nova passarel·la entre el barri del Grau i el

Pla d'Empúries". Aquesta acció està planificada per al 2025, però l'estat actual de la passarel·la no pot esperar fins al 2025 ja que suposa un perill per a les persones pel gran grau d'oxidació que presenta el ferro:



Aquesta passarel·la és utilitzada per molts ciutadans, i molts cops, passen grups de corredors que podrien provocar que l'estructura del terra de la passarel·la, al estar formada de xapes metàl·liques, podria entrar en ressonància i fer-la col·lapsar. La falta de manteniment és evident, però quan hi ha en joc la integritat dels ciutadans, és prioritari prendre mesures.

A més a més, les rampes d'accés a la passarel·la no estan adaptades a la normativa tècnica d'accessibilitat ja que els radis de gir no tenen l'amplitud suficient de 1.20 metres i la inclinació de la mateixa haurien de ser com a màxim d'un 10% i actualment és molt més superior:



Finalment, tal i com s'ha pogut observar a les diferents fotografies adjuntes a aquesta moció, la falta de manteniment és evident, amb moltes males herbes, brutícia i *grafittis*. Una zona tant transitada pels nostres ciutadans no pot estar tant deixada d'aquesta manera.



Per tant, des de Junts per Amposta, instem el ple municipal a adoptar els següents:

ACORDS

Primer.- Instar a l'ACA (Agència Catalana de l'Aigua) titular del barranc d'Empúries a que faci les tasques de neteja, estassada i retirada de tota l'acumulació de biomassa i brossa urbana, a fi d'efecte de generar discontinuïtats en el paisatge amb una franja de protecció de baixa càrrega de combustible vegetal tant mort com viu.

Segon.- Sol·licitar als serveis tècnics de l'Ajuntament d'Amposta que realitzin un estudi sobre l'estat actual de la passarel·la i determinar si podria suposar un perill per a les persones.

Tercer.- Iniciar urgentment la redacció del projecte de construcció d'una nova passarel·la amb els accessos adaptats segons normativa, així com, d'una bona il·luminació.

Quart.- Instar al govern municipal a millorar l'entorn de la Plaça de la Mola i el parc infantil del Pla d'Empúries adjacent a la passarel·la, eliminant les males herbes i pintant les zones malmeses per *grafittis*.